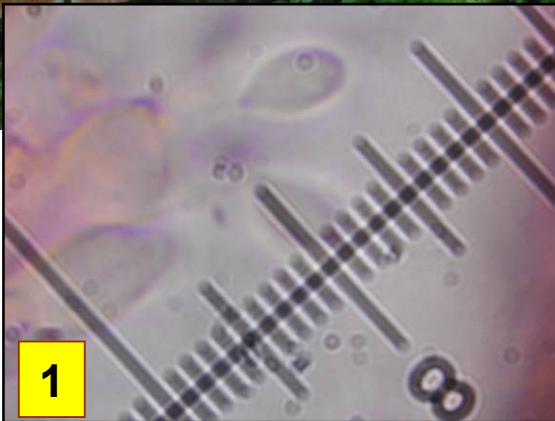


► *Gymnopus foetidus* (Sowerby) P.M. Kirk

312



1 : Spores oblongues à ellipsoïdes, avec gros appendice hilaire, 7-9,3(11) x 3-5(5,5) µm.



Bois mort



Feuillus

Chapeau 1-3 cm, irrégulièrement conique-convexe, campanulé à convexe puis irrégulièrement étalé, brun-rouge au centre et jaune-brun vers le pourtour, à marge longuement striée, crénelée avec l'âge. Odeur fétide, forte de chou pourri, d'eau croupie ou d'ail, parfois désagréable et peu détectable.

Sur troncs tombés de feuillus.

Combe de Brochon, maille 3023D21, le 3 octobre 2016.



Fréquent

► Le Marasme fétide se caractérise par son chapeau fauve à rufescent, longuement strié, son pied court raide et son odeur fétide. Ressemble beaucoup à *Micromphale brassicolens* qui possède la même odeur, mais dont le pied semble fendu latéralement.